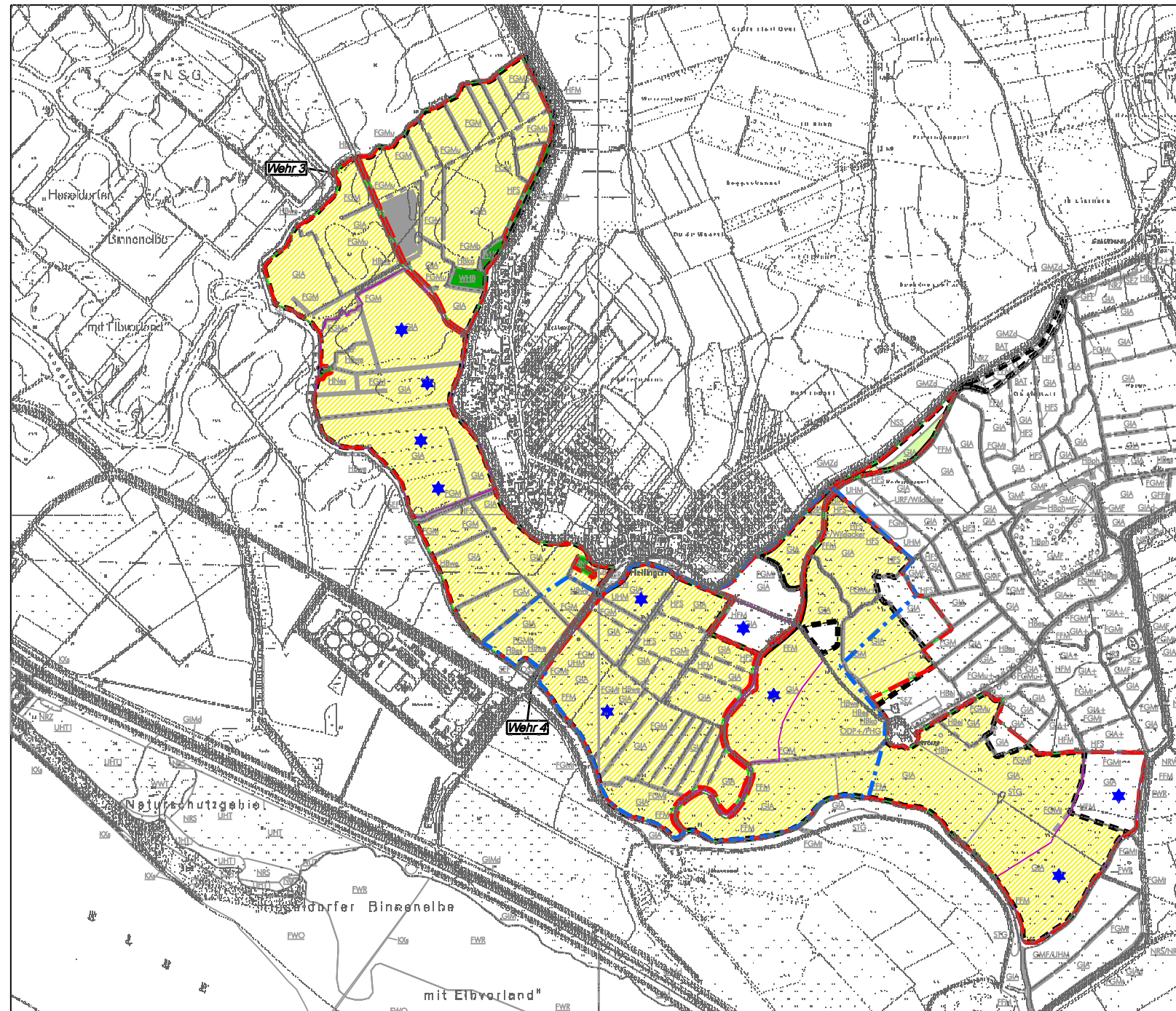


Maßnahmenggebiet Haseldorfer/Wedeler Marsch



LEGENDE

Maßnahmenggebiet

Grenze des Maßnahmenggebietes

Landschaftspflegerische Maßnahmen

Extensivierung der Grünlandbewirtschaftung, Flächen soweit notwendig von den angrenzenden intensiv genutzten Flächen abzäunen (siehe Pflegemaßnahmen in Plan 5.6-5)

Abzäunung der Gehölzflächen, Einstellen der Schafbeweidung (siehe Pflegemaßnahmen in Plan 5.6-5)

Nutzungsaufgabe und Sukzession, ggf. Auszäunung der Flächen gegenüber Beweidung (siehe Pflegemaßnahmen in Plan 5.6-5)

Sonstige Maßnahmen (nicht dargestellt)

- eventuell vorhandene Rückstauklappen in den Gräben (nur Bereich der tidebeeinflussten Hettinger Binnenelbe) entfernen
- Einstellen der Jagd auf Federwild, generelle Jagdruhe zwischen dem 01.10. bis 31.03. keine Treibjagden, keine jagdlichen Einrichtungen (Hochsitze u.ä.) herstellen

Bestand

Biotypen siehe Bestandsplan und beiliegendes Legendenblatt. Nach Biotypenkartierung 1:5000 Materialband VI / UVS (1997 und KURZ 1999)

Vegetationskundliche Erfolgskontrollen

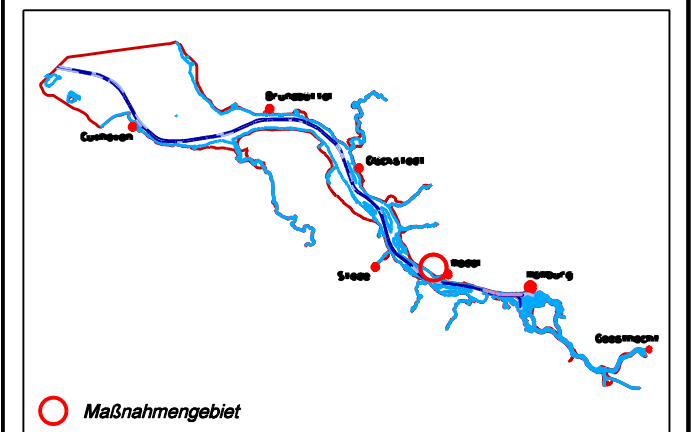
Bearbeitungsgrenze für vegetationskundliche Erfolgskontrollen im Jahr 2005

Bearbeitungsgrenze für das Schachblumen-Monitoring

Mögliche Lage von Dauerflächen im Grünland mit Gruppenstruktur

ANPASSUNG DER FAHRRINNE DER UNTER- UND AUSSELBE AN DIE CONTAINERSCHIFFFAHRT

VEGETATIONSKUNDLICHE ERFOLGSKONTROLLEN



Planart
Maßnahmenggebiet Haseldorfer / Wedeler Marsch

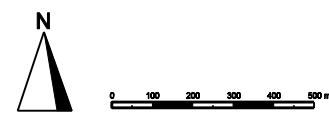
Bearbeitung Bundesanstalt für Gewässerkunde, Referat U3

Datum September 2004

Plan-Nr. 6

Geändert

Maßstab (1 : 10.000) im Original



Vervielfältigung genehmigt am 07.07.1993 durch das Landesvermessungsamt Schleswig-Holstein
AZ.: 30-562.6/S 369.93

hasel_k.pbb3.dgn