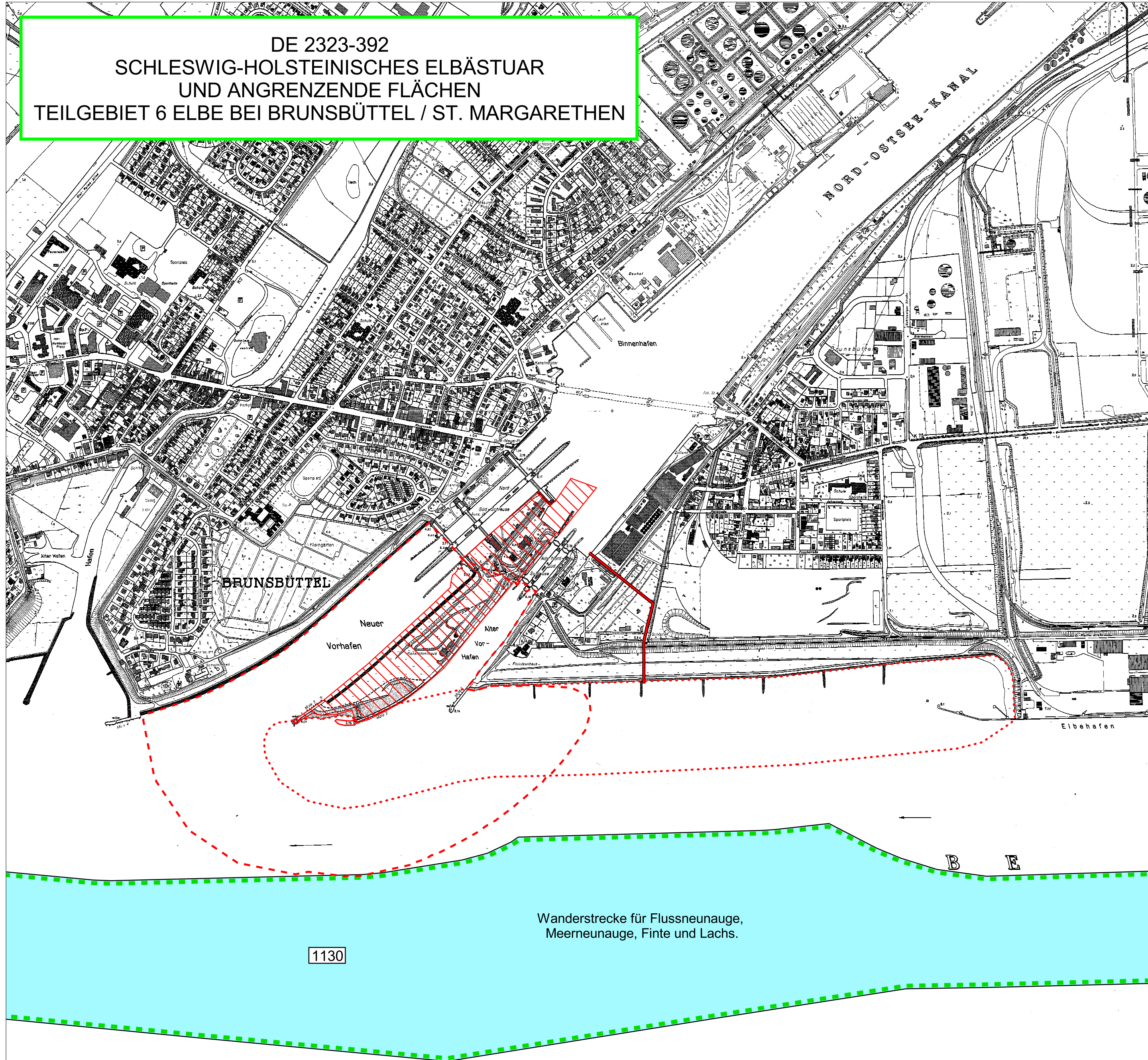


DE 2323-392
 SCHLESWIG-HOLSTEINISCHES ELBÄSTUAR
 UND ANGRENZENDE FLÄCHEN
 TEILGEBIET 6 ELBE BEI BRUNSBÜTTEL / ST. MARGARETHEN



DETAILKARTE ZUR FFH-VERTRÄGLICHKEITSSTUDIE
 FÜR DAS GEBIET DE 2323-392 SCHLESWIG-HOLSTEINISCHES
 ELBÄSTUAR UND ANGRENZENDE FLÄCHEN
 TEILGEBIET 6 ELBE BEI BRUNSBÜTTEL / ST. MARGARETHEN

Natura 2000-Gebiet 2323-392 Schleswig-Holsteinisches Elbästuar und angrenzende Flächen, Teilgebiet 6 Elbe bei Brunsbüttel / St. Margarethen

Lebensraumtypen nach Anhang I FFH-Richtlinie

Ästuar

Geprüfte Vorhaben
 Spülrohrleitung (betriebsbedingt)

Baumaßnahme 5. Schleusenkammer (baubedingt)

Maximale Wirkräume der geprüften Vorhaben
 mit dem Betrieb der Baumaschinen und dem Materialtransport verbundene Stoffemissionen (maximal 500 m).
 Betriebsbedingte Stoffemissionen

Genehmigt	Unterschrift Im Auftrag	Amts-/Dienstbezeichnung
Geprüft	Unterschrift Im Auftrag	Amts-/Dienstbezeichnung
Aufgestellt	Unterschrift gez. Völkl	Amts-/Dienstbezeichnung BDir 'in
Brunsbüttel, den 26.02.2009 Wasser- und Schiffsamt Brunsbüttel		
Zeichnung gefertigt/ bearbeitet (Datum, Name)		 Planungsgruppe Umwelt planungsbüro
22.02.2009 Rosemeyer		
Zeichnung geprüft		
22.02.2009 Haacks		

PLANFESTSTELLUNG

Wasser- und Schiffsamt Nord
 Wasser- und Schiffsamt Brunsbüttel



OrgEinh	BWaStr	Kilometer	S	Koordinaten
Amt AB	Nr ZB			rechts hoch
113	A1 34 00			

Projekt	Neubau 5. Schleusenkammer und Neubau Torinstandsetzungsdock
Unterlage	FFH-Verträglichkeitsstudie
Einzelheit	Natura 2000-Gebiet 2323-392 Schleswig-Holsteinisches Elbästuar und angrenzende Flächen, Teilgebiet 6 Elbe bei Brunsbüttel / St. Margarethen

Objektidenteneinheit	Objekt-Teil	OB ZK	OB Entwurf Nr.	Maßstab
OArt				1: 10.000
			Zeichnung Nr.	Blatt-Nr.
			05 A/B 2.1	

Die Übereinstimmung mit der Ausführung wird bestätigt:		DVtU-Identifikation
Datum	Unterschrift Funktionsbez.	DVtU-Index